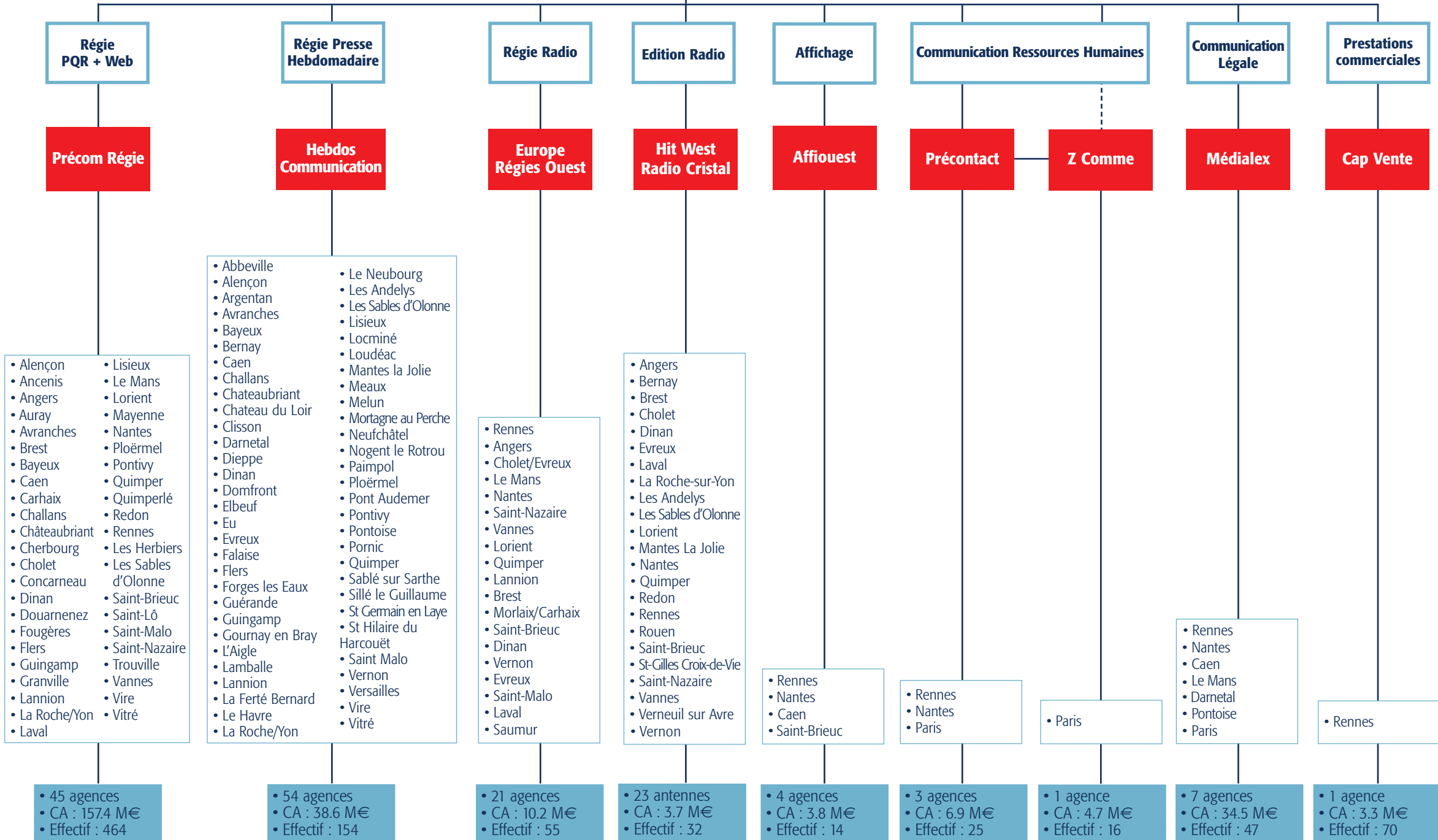


**GROUPE
PRECOM**



- Alençon
- Ancenis
- Angers
- Auray
- Avranches
- Brest
- Bayeux
- Caen
- Carhaix
- Challans
- Châteaubriant
- Cherbourg
- Cholet
- Concarneau
- Dinan
- Douarnenez
- Fougères
- Flers
- Guingamp
- Granville
- Lannion
- La Roche/Yon
- Laval
- Lisieux
- Le Mans
- Lorient
- Mayenne
- Nantes
- Ploërmel
- Pontivy
- Quimper
- Quimperlé
- Redon
- Rennes
- Les Herbiers
- Les Sables d'Olonne
- Saint-Brieuc
- Saint-Lô
- Saint-Malo
- Saint-Nazaire
- Trouville
- Vannes
- Vire
- Vitré

- Abbeville
- Alençon
- Argentan
- Avranches
- Bayeux
- Bernay
- Caen
- Challans
- Chateaubriant
- Château du Loir
- Clisson
- Darnetal
- Dieppe
- Dinan
- Domfront
- Elbeuf
- Eu
- Evreux
- Falaise
- Flers
- Forges les Eaux
- Guérande
- Guingamp
- Gournay en Bray
- L'Aigle
- Lamballe
- Lannion
- La Ferté Bernard
- Le Havre
- La Roche/Yon
- Le Neubourg
- Les Andelys
- Les Sables d'Olonne
- Lisieux
- Locminé
- Loudéac
- Mantes la Jolie
- Meaux
- Melun
- Mortagne au Perche
- Neufchâtel
- Nogent le Rotrou
- Paimpol
- Ploërmel
- Pont Audemer
- Pontivy
- Pontoise
- Pornic
- Quimper
- Sablé sur Sarthe
- Sillé le Guillaume
- St Germain en Laye
- St Hilaire du Harcouët
- Saint Malo
- Vernon
- Versailles
- Vire
- Vitré

- Rennes
- Angers
- Cholet/Evreux
- Le Mans
- Nantes
- Saint-Nazaire
- Vannes
- Lorient
- Quimper
- Lannion
- Brest
- Morlaix/Carhaix
- Saint-Brieuc
- Dinan
- Vernon
- Evreux
- Saint-Malo
- Laval
- Saumur

- Angers
- Bernay
- Brest
- Cholet
- Dinan
- Evreux
- Laval
- La Roche-sur-Yon
- Les Andelys
- Les Sables d'Olonne
- Lorient
- Mantes La Jolie
- Nantes
- Quimper
- Redon
- Rennes
- Rouen
- Saint-Brieuc
- St-Gilles Croix-de-Vie
- Saint-Nazaire
- Vannes
- Verneuil sur Avre
- Vernon

- Rennes
- Nantes
- Caen
- Saint-Brieuc

- Rennes
- Nantes
- Paris

- Paris

- Rennes
- Nantes
- Caen
- Le Mans
- Darnetal
- Pontoise
- Paris

- Rennes

• 45 agences
• CA : 157.4 M€
• Effectif : 464

• 54 agences
• CA : 38.6 M€
• Effectif : 154

• 21 agences
• CA : 10.2 M€
• Effectif : 55

• 23 antennes
• CA : 3.7 M€
• Effectif : 32

• 4 agences
• CA : 3.8 M€
• Effectif : 14

• 3 agences
• CA : 6.9 M€
• Effectif : 25

• 1 agence
• CA : 4.7 M€
• Effectif : 16

• 7 agences
• CA : 34.5 M€
• Effectif : 47

• 1 agence
• CA : 3.3 M€
• Effectif : 70